

Ruta Verde

El Transporte Público, tu bici, la naturaleza y tú



Parada
EL PARDO



Ruta Verde

El Pardo
Príncipe Pío

CONSORCIO
TRANSPORTES
**** MADRID

RUTAS VERDES CRTM
08

Ruta Verde

El Pardo - Príncipe Pío

Longitud
14,5 km



- Nivel de Dificultad
- Paseo FÁCIL
 - Nivel Paseo-Fácil
 - Nivel Aventura-Medio
 - Nivel Deportivo-Difícil



Comunidad de Madrid

Descripción de la Ruta

El Transporte Público, tu bici, la naturaleza y tú

Seguimos acompañando a nuestro querido Manzanares en un tramo muy interesante y que supone la llegada a la ciudad de Madrid. Una intensa transición desde las onduladas colinas de El Pardo hasta los primeros signos de la gran ciudad como las autopistas, los ferrocarriles y las antiguas instalaciones deportivas erigidas junto a su orilla. Una etapa que nos deja en plena ciudad, en el comienzo de lo que ahora se conoce como “Madrid Río”.



De excursión en bus

Para acudir a El Pardo de manera sostenible utilizaremos los servicios de las líneas de la EMT 164 y 179 que parten del Intercambiador de Moncloa y de Plaza Castilla respectivamente.

¿Qué ver a lo largo de nuestra ruta?

Además de la propia ruta a pie, a lo largo de la excursión tendremos la oportunidad de conocer enclaves muy interesantes desde el punto de vista medioambiental y paisajístico.



Viaducto ferroviario sobre el Manzanares. Proyecto promovido por el gobierno de la II República, que no fue inaugurado hasta 1964. Actualmente es usado por las líneas de Cercanías del corredor Chamartín-Pinar de Las Rozas. Desde la óptica constructiva se trata de un elegante viaducto de hormigón y acero con tres inmensos arcos parabólicos sobre el río. El tablero por donde discurre el trazado ferroviario está apoyado en estribos y 4 enormes pilas. Su integración en el paisaje es un ejemplo de la combinación de ingeniería y entorno natural.



La playa de Madrid. Instalación de ocio que se levantó en 1932 al hilo de las ideas que potenciaban el deporte al aire libre y las prácticas saludables. Fue considerada como la primera playa artificial de España. El proyecto fue posible gracias a la creación de un embalse en la confluencia del arroyo del Fresno con el río Manzanares. La playa contaba con arena, tumbonas, juegos infantiles y barcas de alquiler. Destruída en la Guerra Civil, fue puesta en marcha de nuevo hasta su cierre en los años sesenta del siglo XX. Aún es posible ver el edificio principal. <https://amigosdelaplayademadrid.wordpress.com>



El Parque Sindical, actual Club Deportivo Puerta de Hierro. Construido con la idea de favorecer el acceso de los trabajadores a las actividades deportivas, fue inaugurado en 1955. Su diseño emulaba el concepto básico de la playa de Madrid y así llegó a tener su propio embalse, con una gran isla en el centro aunque su verdadera “imagen de marca” fue su enorme y popular piscina. Por su cercanía mucha gente identifica erróneamente el Parque Sindical con la playa de Madrid. El embalse del Parque Sindical también fue vaciado y su presa reconvertida en un puente. Actualmente las instalaciones del Parque Sindical son gestionadas por la Comunidad de Madrid.

Nos ponemos en ruta · Ficha técnica



Distancia. 14,5 kilómetros.

Dificultad. Ruta muy fácil de hacer, sobre todo desde que se ha abierto el camino completo junto al río.

Otras consideraciones: Itinerario muy importante por su conectividad con otras Rutas Verdes y por formar parte de la ruta que desciende el Manzanares desde su nacimiento en la Bola del Mundo hasta su desembocadura en Rivas-Vaciamadrid.

Breve descripción de la ruta



Plaza de El Pardo (kilómetro 0,0). Salimos en dirección al puente de los Capuchinos, a la derecha se encuentra la iglesia parroquial y el desvío a Mingorrubio.

Puente de los Capuchinos (kilómetro 0,3). Giramos a la izquierda y comenzamos el descenso del Manzanares por su orilla izquierda.

Final del casco urbano (kilómetro 0,7). Las últimas casas quedan atrás y seguimos por una bonita zona de dehesas y bosques sobre las terrazas fluviales del Manzanares.

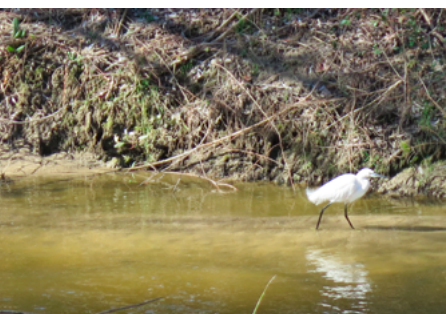


Viaducto del ferrocarril (kilómetro 3,0). Pasamos bajo esta imponente construcción de hormigón sobre la que pasan los trenes que van desde Chamartín a la Sierra de Madrid.

Zona recreativa y estacionamiento (kilómetro 3,6). Esta zona en época de climatología benigna suele estar muy concurrida. Aquí finaliza el tramo rehabilitado y señalizado con paneles pero nuestro camino sigue entre el río (a la derecha) y el recinto de Somontes (a la izquierda).



Complejo Deportivo Somontes (kilómetro 3,7). El itinerario discurre río abajo. A la izquierda veremos diversas instalaciones de esta zona deportiva.



Acceso a las instalaciones de El Tejar de Somontes y cruce del Palacio de la Zarzuela (kilómetro 4,7). Atravesamos dirección sur la zona de estacionamientos, la carretera de la Zarzuela y seguimos el sendero junto al río. Ya no seguiremos por una amplia pista sino por un sendero abierto gracias al retranqueo de la valla de la instalación deportiva. Esta sencilla actuación ha permitido el paso de la nueva senda por la orilla izquierda del río.



M-40. Nudo de la Zarzuela (kilómetro 6,0). Después de transitar por los idílicos paisajes del monte de El Pardo encontrarnos con este apabullante nudo de carreteras es como darse una bofetada con la realidad de una ciudad cada vez más cercana. Es un milagro que se pueda atravesar caminando este caos de puentes e incluso resulta pintoresco ver como unas instalaciones hípcas mantienen su actividad bajo el tablero de los viaductos.



Recinto deportivo playa de Madrid (kilómetro 6,5). El sendero fluvial del Manzanares deja a la izquierda esta icónica instalación deportiva que se está rehabilitando y poniendo en valor.



Edificio playa de Madrid. Cruce del arroyo del Fresno (kilómetro 6,9). En este lugar una presa permitía la existencia de la zona de baños. Comienza un tramo recientemente rehabilitado donde se cruza el cauce del arroyo del Fresno y se transita en paralelo al campo de Golf que dejaremos a la izquierda. Esta era una de las zonas donde hasta hace poco era muy difícil seguir la ruta.



Club Deportivo Puerta de Hierro (kilómetro 7,7). Otro tramo rehabilitado por la acción conjunta de la Administración Central y el Ayuntamiento de Madrid. Algunos tramos del camino discurren por una pasarela de madera sobre el lecho inundable del río.

Salimos del parque deportivo por su acceso principal (kilómetro 8,5). Estamos junto a la pasarela del Anillo Verde Ciclista sobre la M-30. Desde aquí tenemos tres posibilidades.

1. Regresar a Moncloa en los autobuses de la EMT 83, 133 o 164.
2. Seguir la ruta hacia Príncipe Pío por el Anillo Verde Ciclista. Esta opción coincide en sentido contrario con la Ruta Verde **RV-01**. No tiene pérdida. La distancia hasta Príncipe Pío (Puerta del Rey de la Casa de Campo) es de 6,5 kilómetros por lo que el cómputo final sería de 15,0 kilómetros.





Senda Real



3. Seguir la ruta hacia Príncipe Pío por la Senda Real. La llamada “Senda Real” o GR-124 es un sendero de Gran Recorrido que comienza en la Estación de Príncipe Pío y termina en la localidad de Manzanares el Real. Su trazado rememora el antiguo camino que unía el Alcázar de Madrid con el Palacio de El Pardo, aunque la ruta actual utiliza también otros caminos históricos y vías pecuarias.

Opción 3.

Desde el Puente de San Fernando a Príncipe Pío por la Senda Real

Pasarela peatonal del Anillo Verde Ciclista (kilómetro 8,6). Para seguir este interesante camino atravesaremos la M-30 por la pasarela del Anillo Verde Ciclista (AVC). Una vez en el lado opuesto en lugar de seguir el AVC (izquierda) tomaremos el camino de tierra que sigue hacia la derecha.

Entrada al campo de Golf de Puerta de Hierro (kilómetro 8,9). Cruzamos y seguimos el camino de tierra.



Puente de San Fernando

Pasarela sobre la calle Sinesio Delgado (kilómetro 9,5). Atravesamos por la pasarela, al otro lado está el pinar y la facultad de Psicología de la UNED.

Paso inferior bajo la A6. (kilómetro 9,9). Antigua estación terminal de tranvía de Fuente de las Damas. Esta línea tenía su cabecera en Moncloa y fue destruida durante la Guerra Civil.

Facultad de Veterinaria (kilómetro 10,0).

Acceso al Palacio de la Moncloa (kilómetro 10,8). Seguimos recto. El camino siempre tiene a la derecha el ruidoso trazado de la M-30.

Biblioteca de la UNED (kilómetro 11,5). Seguimos recto con los edificios universitarios a la izquierda y la M-30 a la derecha.



Pasarela sobre la calle Sinesio Delgado



Avenida de Séneca (kilómetro 12,0). Primer paso de peatones del Puente de los Franceses. Bordeamos toda la plaza que se levanta junto al Puente y cruzamos también el semáforo de la Avda. de Valladolid.



Paso bajo el arco del puente de los Franceses (kilómetro 12,3). De nuevo junto al río Manzanares seguiremos ruta con su cauce a nuestra derecha.

Clínica de la Moncloa (kilómetro 12,5). Seguimos río abajo por un tramo plenamente urbano.

Puente de la Reina Victoria (kilómetro 13,5). A la izquierda se encuentra la iglesia de San Antonio de la Florida y el popular restaurante Casa Mingo. Seguimos por la orilla del Manzanares.

Puente del Rey (kilómetro 14,5). Final de la ruta. Hasta llegar al intercambiador de Príncipe Pío tenemos unos 300 metros adicionales.



Puente de los Franceses



