



Rutas Verdes

El Transporte Público, tu bici, la naturaleza y tú



Las Rutas Verdes del CRTM:
un programa de cicloturismo y senderismo para todos

Madrid: Una gran cantidad de espacios verdes

Madrid es una de las capitales de Europa con mayor cantidad de espacios verdes por habitante. Jardines históricos como El Retiro, grandes masas forestales como la Casa de Campo o nuevos parques como Madrid Río o Valdebebas son enclaves en los que podemos disfrutar de un relajado paseo a pie, de una ruta en bicicleta con la familia o simplemente de un lugar donde olvidarnos del estrés cotidiano.



La Ruta Verde del Parque Rey Juan Carlos I. Estación Feria de Madrid

La red de Estaciones Verdes



Estación de Metro de Lago. Ruta Verde de la Casa de Campo

Numerosas estaciones de la red de transporte público de la Comunidad de Madrid que están ubicadas en las proximidades de algunos de estos espacios naturales pueden ser el punto de partida para disfrutar de una jornada de ocio activo. El Consorcio Regional de Transportes (CRTM) creó en 2011 las llamadas “estaciones de acceso a Ruta Verde”, puntos de la red de transporte donde se pueden comenzar rutas muy sencillas, aptas para todos los públicos y que ponen en valor rincones y facetas desconocidas de la región.



Rutas sencillas de seguir



Cartel señalizador de ruta en una estación de metro

Cada estación de acceso a Ruta Verde dispone de una serie de elementos informativos que permiten conocer un poco más su entorno y las posibles rutas a realizar desde la misma, así como un cartel descriptivo en la propia estación donde figura el itinerario a realizar. Como se trata de recorridos por espacios urbanos o por parques bien señalizados son muy sencillos de seguir y no requieren de señalización específica a lo largo de la ruta.

El libro de ruta

Para que el excursionista disponga de unas nociones básicas sobre la excursión que va a realizar se ha editado para cada estación de Ruta Verde un sencillo libro de ruta en formato PDF que se puede descargar, imprimir y llevar en la mochila durante la excursión. En este documento se ofrecen unos datos básicos sobre distancia a recorrer, parajes de interés natural o histórico o la propia dificultad de la ruta. También está disponible el libro de ruta para dispositivos móviles.

<https://www.crtm.es/rutas-verdes.aspx>



Ejemplo de libro de ruta descargable en PDF por el excursionista

Un programa de largo recorrido

El programa de estaciones de Ruta Verde comenzó en 2011 con la edición del libro de ruta de la estación de Príncipe Pío, acceso a la nueva zona de Madrid Río, uno de los espacios verdes más populares de Madrid. Desde entonces y hasta ahora han sido más de 30 las rutas con 500 kilómetros en total las editadas bajo la marca “Estación de Ruta Verde”, siendo muchas de ellas verdaderas sorpresas al poner en valor zonas no muy conocidas por los madrileños.



Dos caminantes en la Casa de Campo de Madrid

Fomento del transporte público en fin de semana

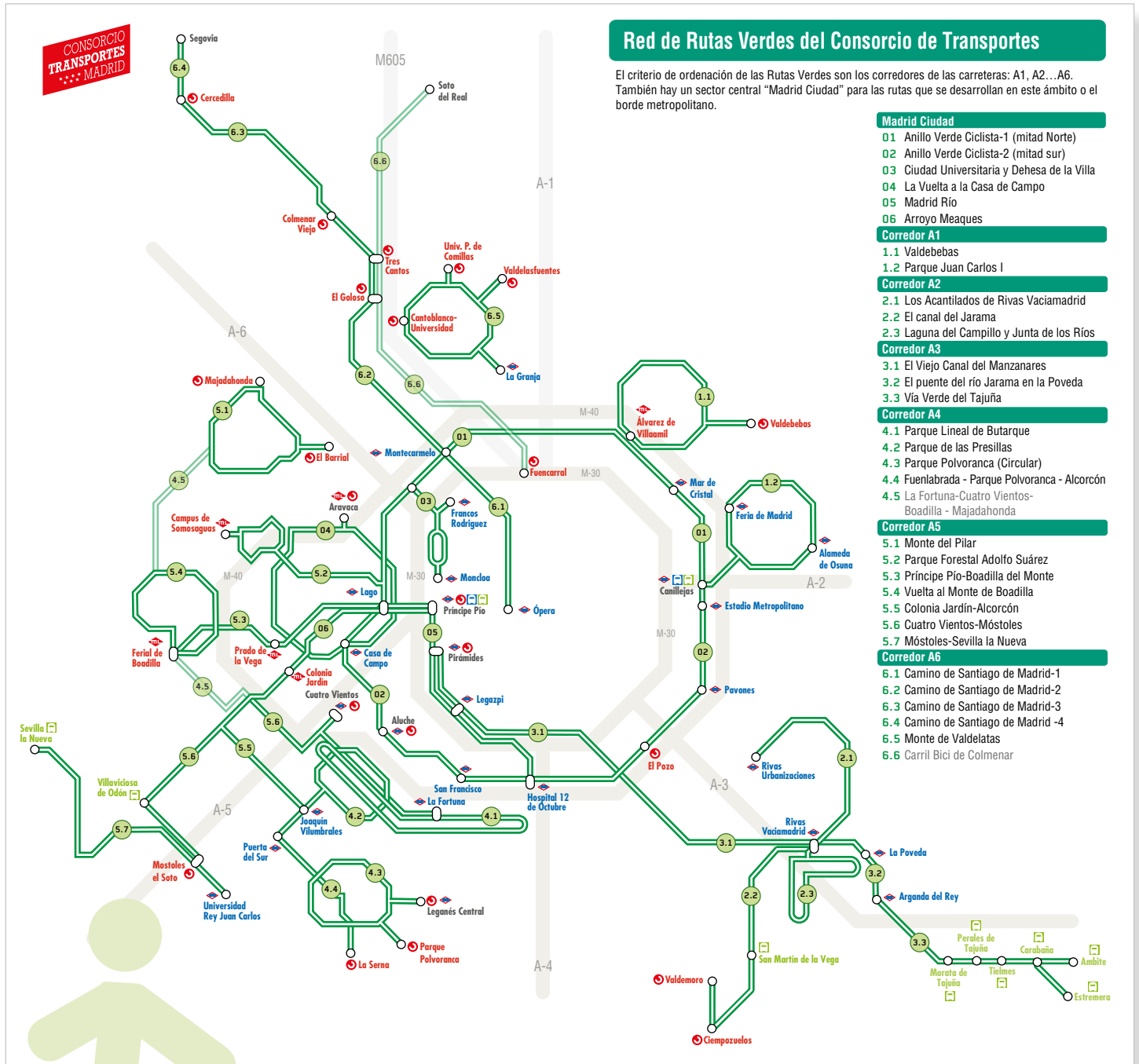
Desde el CRTM se fomenta el uso de la red de transporte público en las estaciones ubicadas en determinadas zonas de baja demanda en fin de semana: polígonos industriales o áreas empresariales que sin embargo tienen ubicaciones muy cercanas a interesantes zonas verdes como en el caso de La Granja (Alcobendas), situada a escasos 400 metros del monte de Valdelatas, entre Madrid y Alcobendas.



*Estación de La Granja.
Un entorno de polígonos industriales junto a un espacio verde*

Un mapa de rutas que crece poco a poco

En el mapa adjunto presentamos las rutas con su nueva nomenclatura adaptada en 2019 y que las agrupa por sectores para su mejor identificación. Además se enumeran los kilómetros de cada una, los municipios que atraviesan y la interconectividad entre ellas, lo que ha permitido tejer una red en la que cada una de las 30 rutas estará interconectada con al menos otra ruta y con una gran cantidad de estaciones de Metro, Metro Ligero, Cercanías y paradas de bus interurbano.



Conectividad de rutas en un esquema con reminiscencias al plano esquemático de metro

Unas cifras interesantes

30 rutas en la web. Diez itinerarios más en preparación a lo largo de 2019.

Previsión de **40 rutas editadas en diciembre de 2019.**

515 kilómetros de itinerarios. Todos con track GPS y libro de ruta PDF para descargar desde la web CRTM.

90 ficheros fotográficos que componen un banco de imágenes único sobre naturaleza, senderismo y ciclismo en Madrid.

90 puntos de interconexión entre las distintas rutas lo que posibilita una enorme combinación de itinerarios.

50 estaciones de Metro, Metro Ligero y Cercanías como punto de partida y final de las rutas. Más de 40 estaciones como punto de paso.



La Fuenfría. Camino de Santiago desde Madrid



En el valle del Guadarrama. Ruta de Móstoles a Sevilla la Nueva

Todos los itinerarios y sus respectivos libros de ruta están disponibles en la página web del Consorcio Regional de Transportes www.crtm.es



Descárgate nuestra App
Información en tiempo real

Edición MARZO 2019

© Consorcio Regional de Transportes de Madrid. www.crtm.es

Fotos: Archivo CRTM, Miguel Ángel Delgado