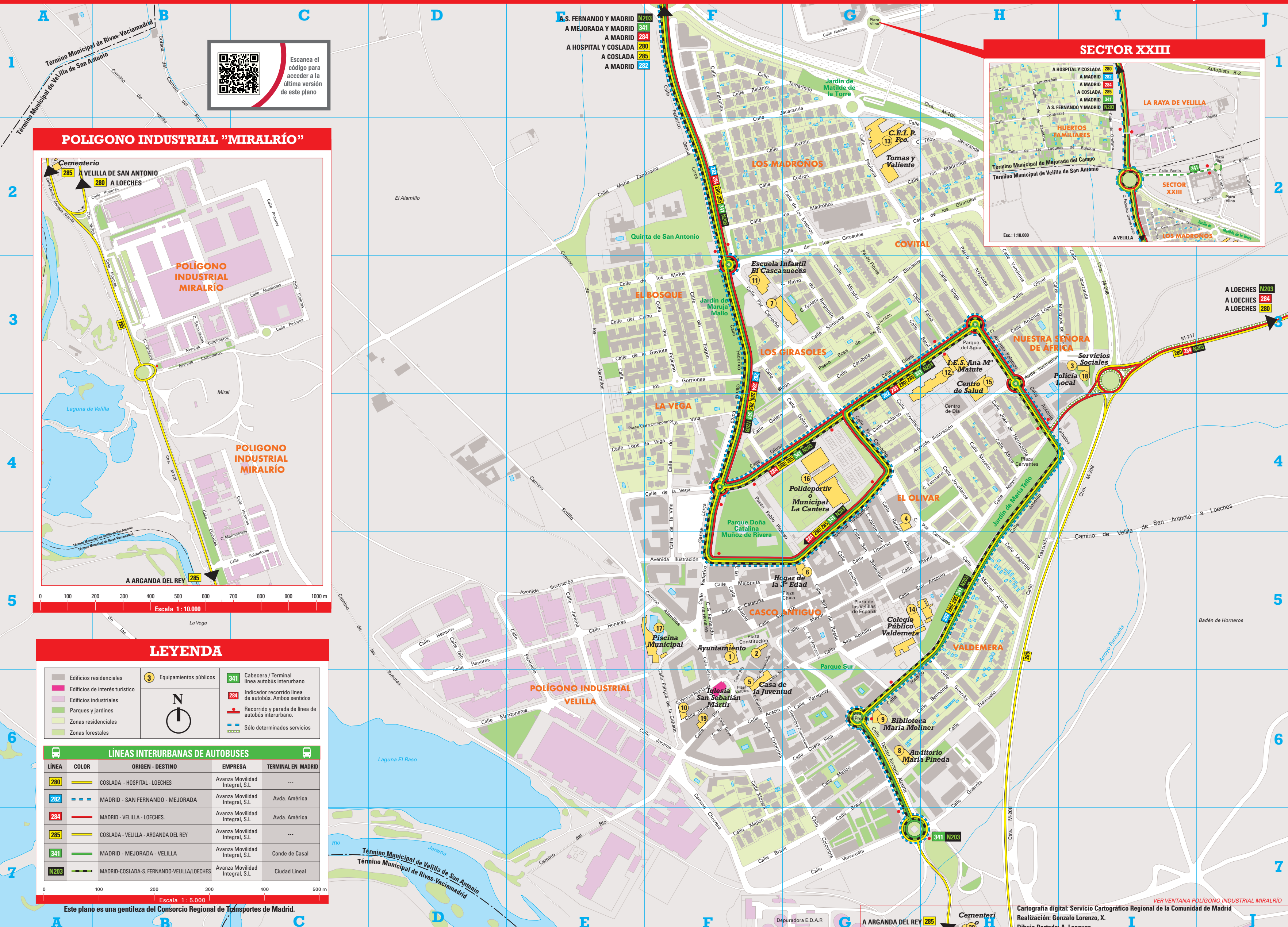
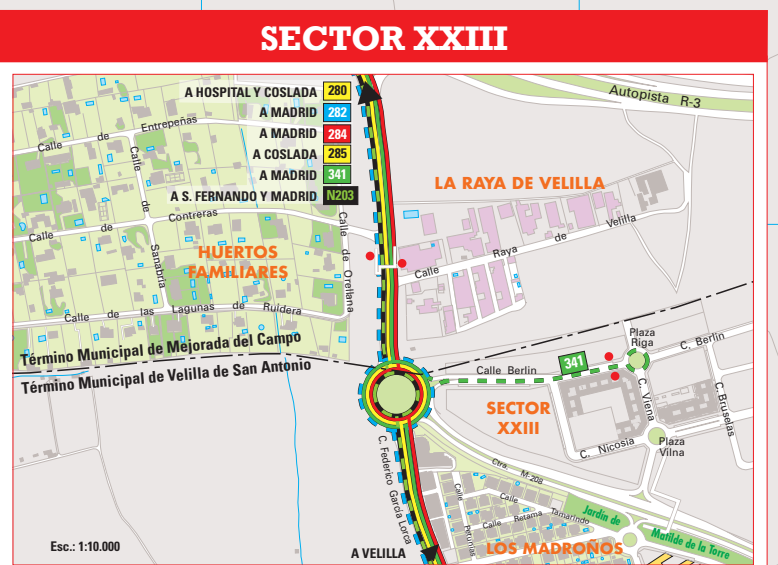




# Plano de los transportes de Velilla de San Antonio



Escanea el código para acceder a la última versión de este plano



### LEYENDA

- Edificios residenciales
- Edificios de interés turístico
- Edificios industriales
- Parques y jardines
- Zonas residenciales
- Zonas forestales
- Equipamientos públicos
- Cabecera / Terminal línea autobús interurbano
- Indicador recorrido línea de autobuses. Ambos sentidos
- Recorrido y parada de línea de autobús interurbano
- Sólo determinados servicios

### LÍNEAS INTERURBANAS DE AUTOBUSES

LÍNEA	COLOR	ORIGEN - DESTINO	EMPRESA	TERMINAL EN MADRID
280	[Yellow line]	COSSLADA - HOSPITAL - LOECHES	Avanza Movilidad Integral, S.L.	---
282	[Blue dashed line]	MADRID - SAN FERNANDO - MEJORADA	Avanza Movilidad Integral, S.L.	Avda. América
284	[Red line]	MADRID - VELLILLA - LOECHES	Avanza Movilidad Integral, S.L.	Avda. América
285	[Yellow line]	COSSLADA - VELLILLA - ARGANDA DEL REY	Avanza Movilidad Integral, S.L.	---
341	[Green line]	MADRID - MEJORADA - VELLILLA	Avanza Movilidad Integral, S.L.	Conde de Casal
N203	[Black line]	MADRID-COSSLADA-S. FERNANDO-VELLILLA/LOECHES	Avanza Movilidad Integral, S.L.	Ciudad Lineal

Este plano es una gentileza del Consorcio Regional de Transportes de Madrid.

Escala 1 : 5.000

VER VENTANA POLIGONO INDUSTRIAL MIRALRÍO  
 Cartografía digital: Servicio Cartográfico Regional de la Comunidad de Madrid  
 Realización: Gonzalo Lorenzo, X.  
 Dibujo Portada: A. Lenguas